

Statusbericht 2016

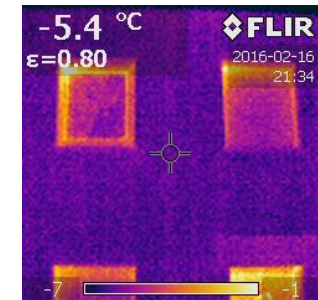
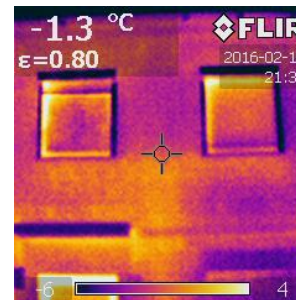




Aktivitäten



- Energienutzungsplan Neuried (Zusammenarbeit Hochschule Weihenstephan)
- Energetische Untersuchung der gemeindlichen öffentlichen Gebäude (Zusammenarbeit Hochschule Coburg)
- Sanierungstreff
- Thermographiespaziergang
- Würmtalenergietag 2016
- Stadtradeln (gesamt 26 000 km, damit Platz 5 im Lkr nach km/Einwohner)
- Bürgersolaranlage auf der Mehrzweckhalle (Zusammenarbeit BENG e.G.)
- Umstellung Straßenlampen auf LED
- Neuried leuchtet (Zusammenarbeit Dorffestkomitee, Lkr. Mü. 29++)





Wenig Verkehr - grüne Umw

Solarstrom von jedem Dach

Wohnraum am Maibaum

Energiekonzept
Neuried

Abgase raus Musik rein!

Kein
CO₂
in die Luft

cept: "Autonomes Neuried", "W
für Bürger und Wirts
schaft, Förderprogram
Wirtschaftsclub

stinkte Tiere Weiher



Energienutzung (gemeindewweit): Strom



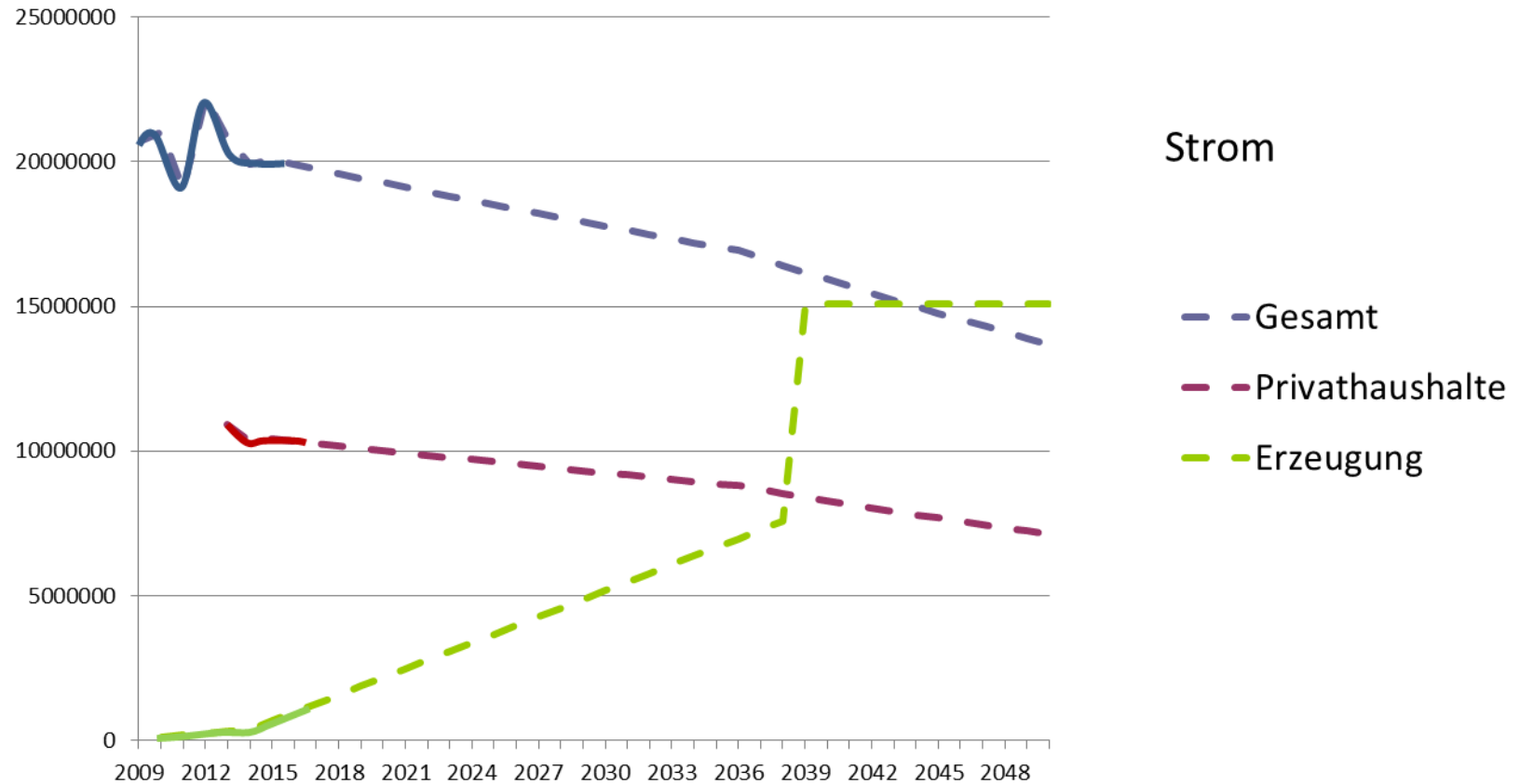
Gesamt: 20 GWh

Einsparziel: 1,5%/Jahr

Pro Kopf: 2325 kWh

Erzeugungszubau PV: 300 kWp (50-60 Anlagen), Wind 2037

Strom





Energienutzung (gemeindewweit): Wärme

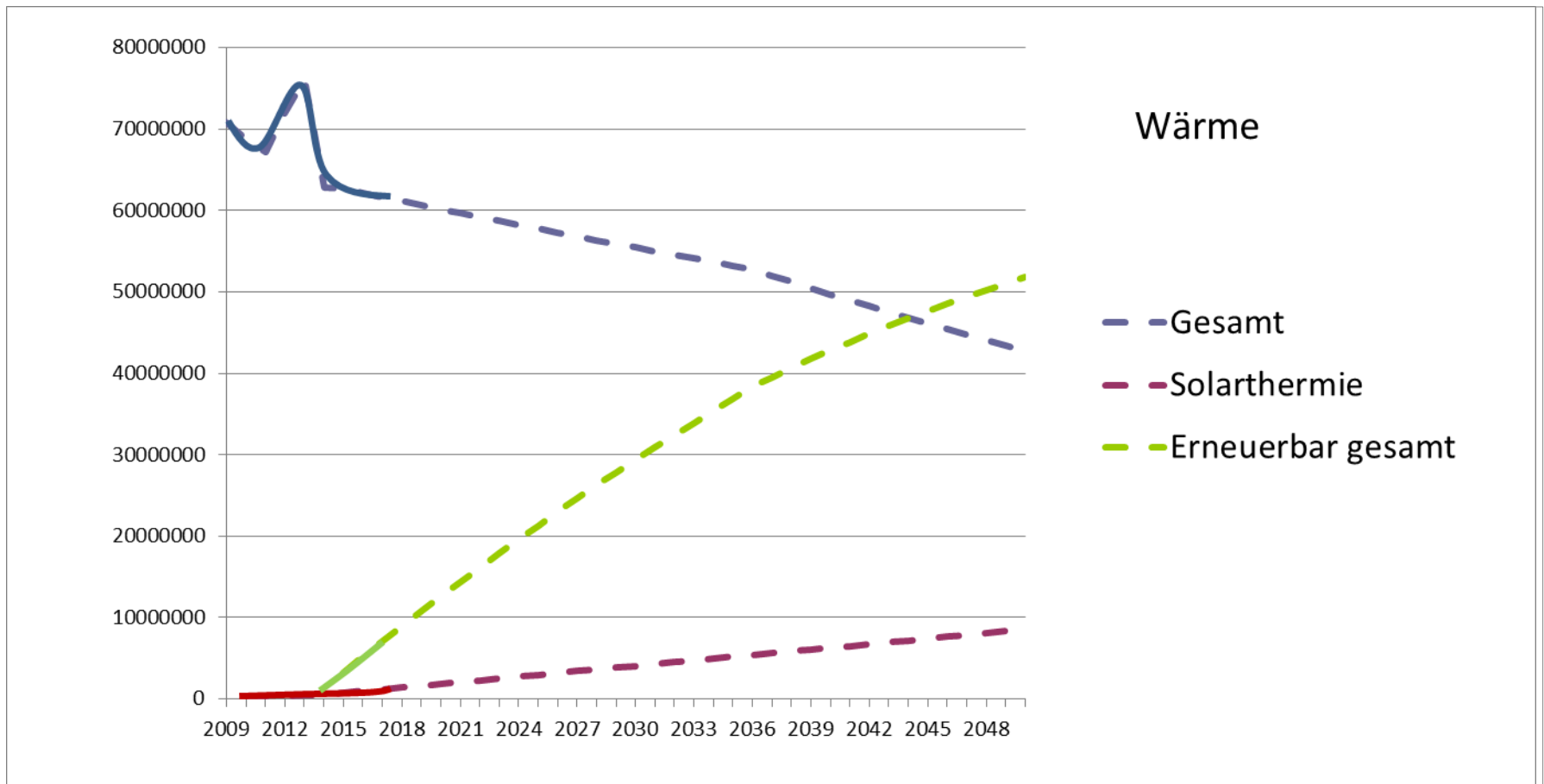


Gesamt: 70 GWh

Pro Kopf: 8300 kWh

Einsparziel: 1,5%/Jahr (2% Gebäudesanierung, 40 Häuser)

Erzeugung Thermie: 200 kW (10-20 Anlagen)





Energienutzung (gemeindewweit): Mobilität



Bisher nicht Teil des Energiekonzeptes

Sehr grobe Abschätzung: Gesamt: 40 GWh
Pro Kopf: 4500 kWh

Einsparpotential: 50% innerörtlicher Verkehr

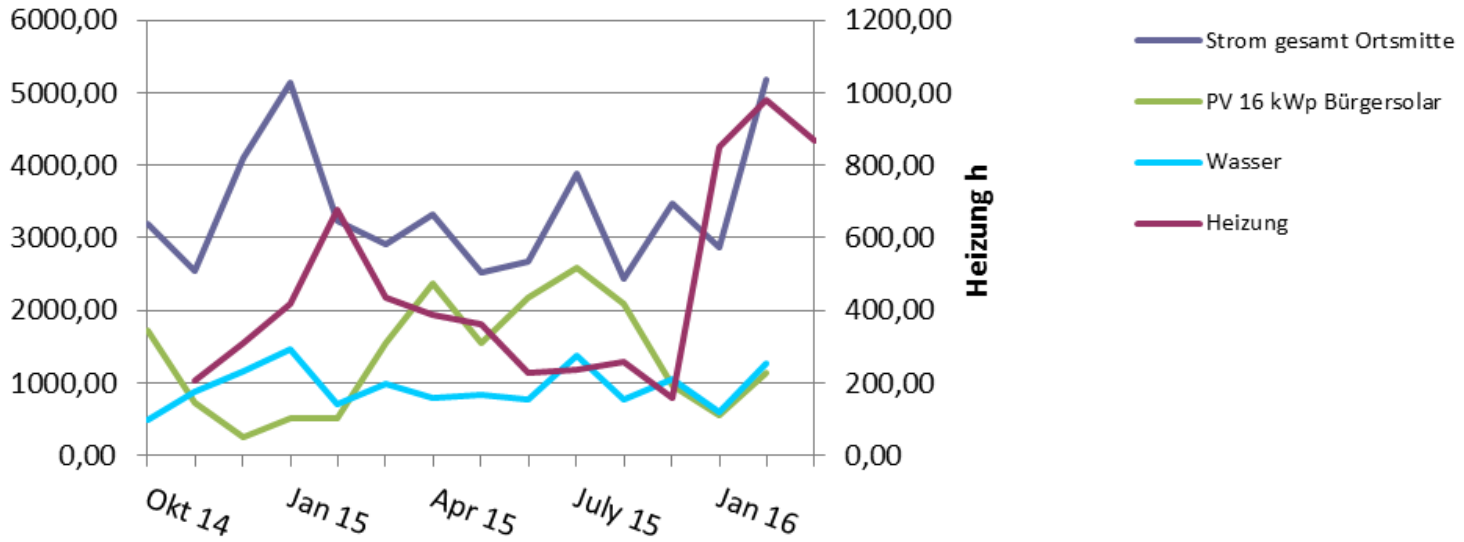
Umstellung Erneuerbar: elektro Fahrzeuge (z.B. Leihräder
Lkr, Lastenrad, Lieferservice), Rad, Fuß



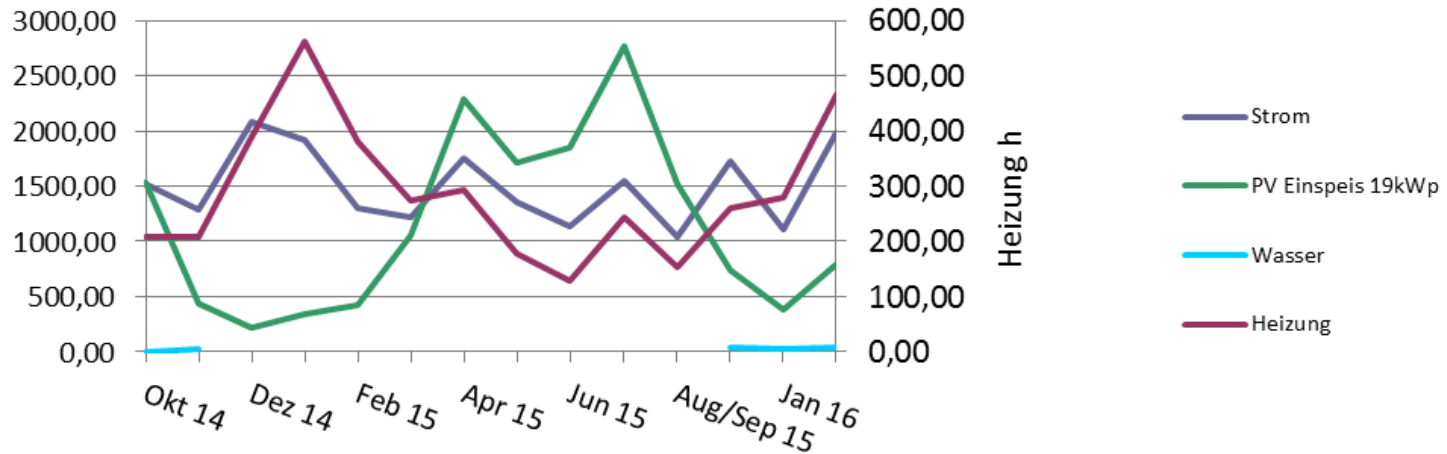
Energiemanagement der Gemeinde



Ortsmitte



Kiga Zugspitz





Budgets



Förderprogramm (10 000 Euro/Jahr)

Jahr	Anzahl	Betrag
2012	8	15500
2013	9	9000
2014	8	6700
2015	9	11800
2016 (Stand 5.7.16)	5	4600

Energiekonzept Entwicklung und erste Umsetzungsmaßnahmen

eingepplant: je 15 000 Euro 2015 und 2016

verbraucht: ca. 1000 Euro Erstellung Energienutzungsplan, Analyse Liegenschaften



Nächste Schritte



- Zusammenarbeit mit der geplanten Energieagentur Lkr. München z.B. Netzwerk Energieeffiziente Kommunen
- Kommunales Energiemanagementsystem
- Sanierung Bauhof
- Leihräder, eLadestationen
- Zusammenarbeit mit dem Regionalwerk Würmtal z.B. Ersatzbeschaffung (sobald nötig) Heizanlagen Sportpark + Schule durch Blockheizkraftwerke, Nahwärmeversorgung Ortsmitte
- Zusammenarbeit mit den Würmtalkommunen z.B. Öffentlichkeitsarbeit, Sanierungstreff